

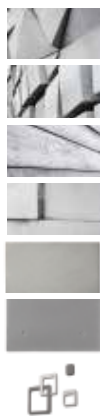


Cast Concrete Elements

WALL TILES

EUCLID page 128/129

EUCLID	126-127
PLANTED CUBES ..	128-129
NUDUS	130-131
PANELO 3D	132-133
MURUS.....	134-135
METAL FORM.....	134-135
TESSERA.....	136-137



BASIC



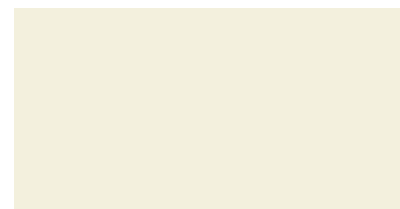
Dark Grey



Medium Grey



Light Grey



Ivory



Brown/Beige

Our products can be produced on demand, in different colors from the Bayer palette.

A richiesta sono disponibili altri colori della gamma Bayer.

Auf Wunsch sind auch in anderen Farben der Bayer Palette erhältlich.

EUCLID

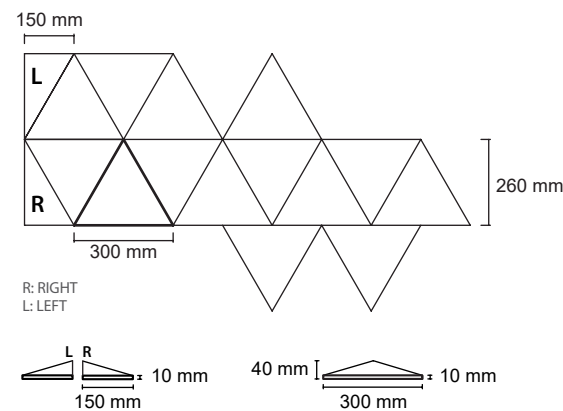
concrete wall tile



This wall tile is made of concrete. Design by Urbi et Orbi studio in 2014. The "EUCLID" concrete 3D wall tile is an equilateral triangle (30X30X30cm) with escalating increase in thickness, from 1 to 4cm. The sought-after effect after installing these tiles is a 3D view that can have various patterns. Its weight amounts to 1.7 kg. Pieces can vary up to $\pm 5\%$ from each other. Suitable for outdoor or indoor use. Available also in lightweight version, weighting 1.3 kg (suitable only for indoor use).

Le piastrelle "EUCLID" sono realizzate in cemento rinforzato con fibra di vetro. Design realizzato dall'atelier Urbi et Orbi nel 2014. EUCLID è una piastrella tridimensionale in cemento a forma di triangolo isoscele (30X30X30 cm) con spessore variabile da 1 a 4 cm. Il risultato dopo la posa in opera può presentare vari motivi tridimensionali grazie ai diversi abbinamenti di installazione e di colore. Peso 1,7 kg. Adatta per uso sia esterno sia interno. Disponibile anche in versione dal peso ridotto di 1,3 kg (adatta solo per uso interno).

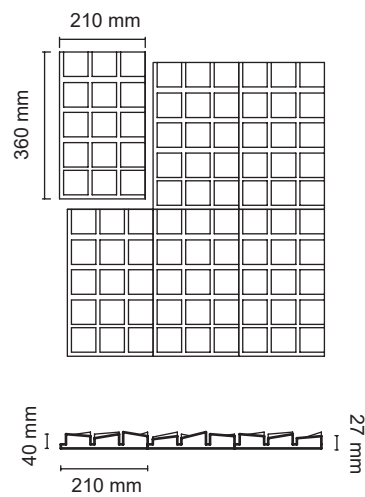
Wandfliese aus Beton. Design: Urbi et Orbi Studio, 2014. Die "EUCLID" 3D-Wandbetonfliese hat die Form eines gleichseitigen Dreiecks (30X30X30cm) mit zunehmender Dicke von 1 bis 4 cm. Das erwünschte Ergebnis nach der Montage der Fliesen ist eine 3D-Ansicht, die mehrere Muster annehmen kann. Das Gewicht beträgt 1,7 Kg. Teile können bis um $\pm 5\%$ voneinander abweichen. Geeignet für den Einsatz im Innen- und Außenbereich. Erhältlich auch in einer leichteren Variante von 1,3 Kg (nur für den Einsatz im Innenbereich geeignet).



page: 124|125

PLANTED CUBES

concrete wall tile



page: 124|125

This panel is made of concrete. Design by Urbi et Orbi studio in 2014.

"PLANTED CUBES" concrete wall tile has the appearance of small cubes (6X6cm) asymmetrically and casually placed on the wall. The sought-after effect after installing these tiles is a 3D wavy view of cubes. The dimensions of a unit are 21X36 cm, with escalating increase in thickness from 27 to 40 mm. Its weight amounts to 4 kil/unit.

Pieces can vary up to $\pm 5\%$, from each other. Suitable for outdoor or indoor use.

Le piastrelle "PLANTED CUBES" sono realizzate in cemento rinforzato con fibra di vetro. Design realizzato dall'atelier Urbi et Orbi nel 2014. Le piastrelle in cemento PLANTED CUBES sono di forma rettangolare (21X36 cm) con spessore variabile da 27 a 40 mm. Il risultato finale offre una serie di cubi (6X6 cm) dall'aspetto ondulato tridimensionale asimmetricamente disposti sulla parete con differenti angolazione e spessore della giuntura. Ogni piastrella ha un peso di 4 kg.

Adatta per uso sia esterno sia interno.

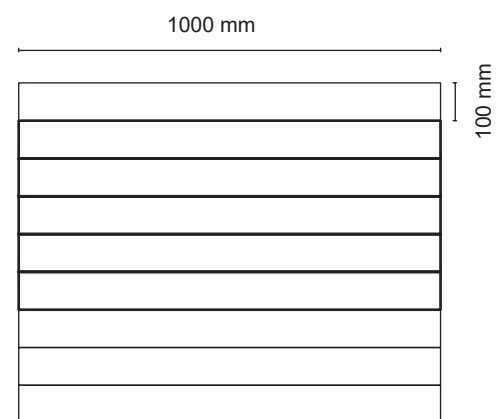
Dieses Panel wurde aus Beton hergestellt. Design: Urbi et Orbi Studio, 2014.

Die Wandbetonfliese "PLANTED CUBES" sieht wie kleine Würfel aus (6x6 cm), die asymmetrisch und zufällig auf der Wand verlegt sind. Das erwünschte Ergebnis nach der Montage ist eine 3D-Wellenansicht von Würfeln. Ein Stück beträgt 21x36 cm mit zunehmender Dicke von 27 bis 40 mm und wiegt 4 Kg. Teile können bis um $\pm 5\%$ voneinander variieren.

Für den Einsatz im Innen- und Außenbereich geeignet.

NUDUS

concrete wall tile



10 mm | 13 mm

It is available in grey color with variations on its surface in every piece, as well as between the pieces. None "NUDUS" tile is identical to another as also to the sample. The concrete surface exhibits several surface voids (air holes). This is a natural property of concrete.

Disponibile in colore grigio con sfumature diverse per ciascun pezzo e tra un pezzo e l'altro. Non esiste una piastrella NUDUS uguale all'altra e nessuna è uguale ai campioni. Inoltre è possibile che sulla superficie del prodotto siano visibili forellini causati dalla presenza di aria. Non sono difetti ma caratteristiche naturali del cemento.

In grau farbe erhältlich. Der Farbton jedes Produkts kann auf der Oberfläche sowie auf anderen Teilen desselben Produkts oder Musterprodukts variieren. Die Betonoberfläche weist mehrere Hohlräume auf, die durch die Luft entstehen. Dies ist eine Natureigenschaft von Beton.

This wall tile is made of concrete. Design by Urbi et Orbi studio in 2014.

"NUDUS" concrete wall tiles are the impression of a concrete wall, molded by building boards (shuttering).

The dimensions of the tile are 100x10x1 cm with escalating increase in thickness, from 10 to 13 mm.

Its weight amounts to 2.3 kg. Pieces can vary up to $\pm 10\%$ from each other.

Suitable for outdoor or indoor use

Le piastrelle "NUDUS" sono realizzate in cemento UHPC. Design realizzato dall'atelier Urbi et Orbi nel 2014. Le piastrelle in cemento NUDUS offrono l'impressione di una parete di cemento ottenuta con pannelli di costruzione (casceforme). Le dimensioni delle piastrelle sono 100X10X1 cm con spessore variabile da 10 a 13 mm. Il peso è di 2,3 kg con una differenza di $\pm 10\%$ tra un pezzo e l'altro. Non esiste una piastrella NUDUS uguale all'altra per quanto riguarda l'aspetto. Disponibile in colore grigio con sfumature diverse per ciascun pezzo e tra un pezzo e l'altro. Non esiste una piastrella NUDUS uguale all'altra e nessuna è uguale ai campioni. Adatte per uso sia esterno sia interno.

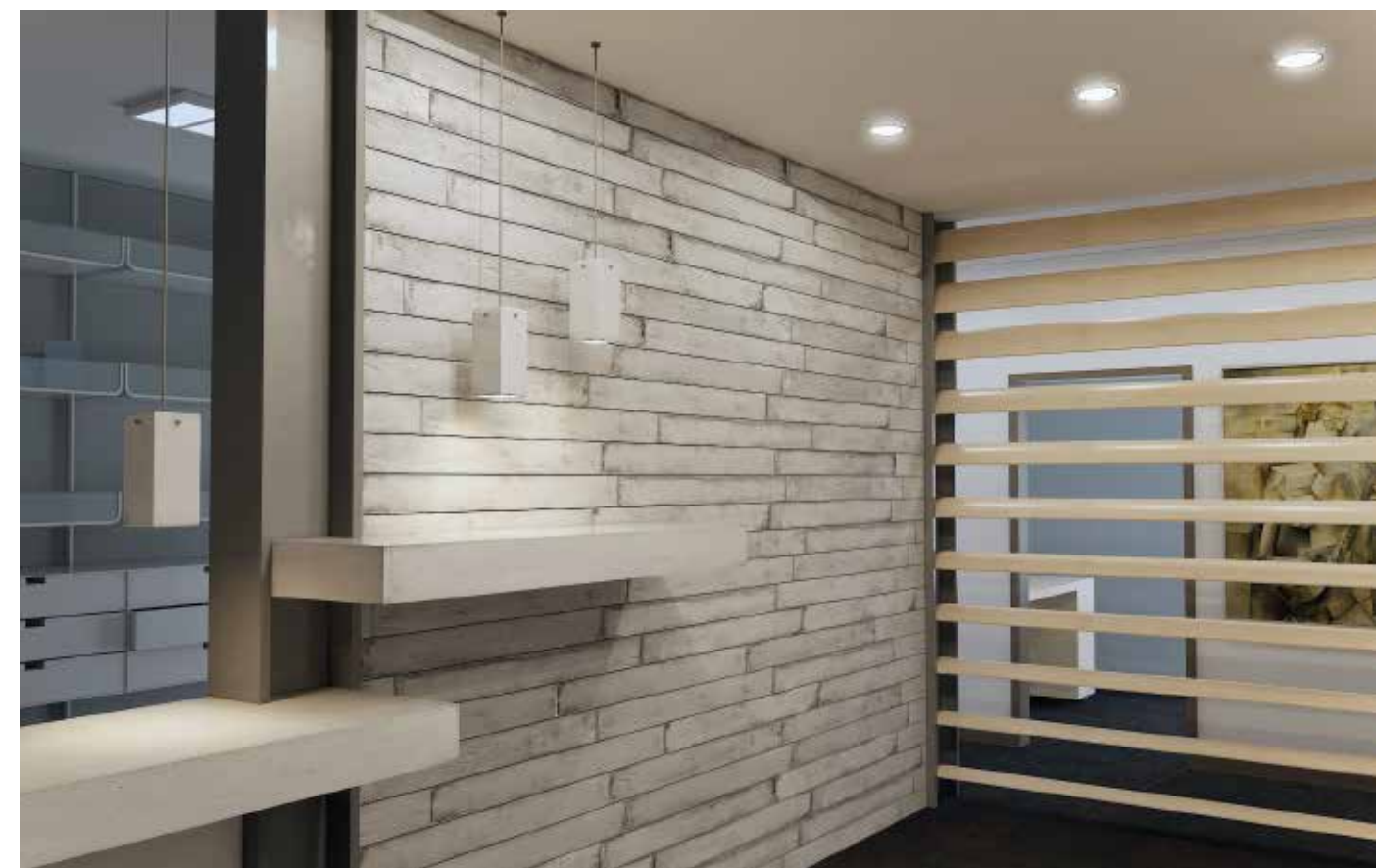
Wandfliese aus Beton. Design: Urbi et Orbi Studio, 2014.

Die Wandbetonfliese "NUDUS" gibt den Eindruck einer aus Baubretten (Schalung) geformten Betonwand.

Die Maße der Fliesen beträgt 100x10x1 cm mit zunehmender Dicke von 10 bis 13 mm.

Eine Fliese wiegt 2,3 Kg. Teile können bis um $\pm 10\%$ voneinander variieren.

Für den Einsatz im Innen- und Außenbereich geeignet.



PANELO 3D

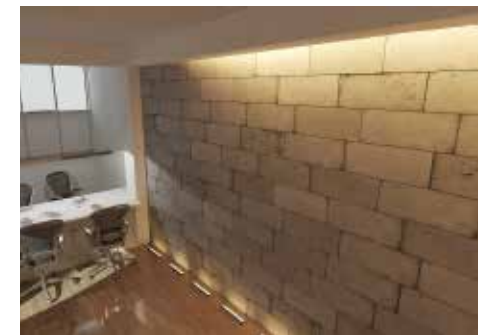
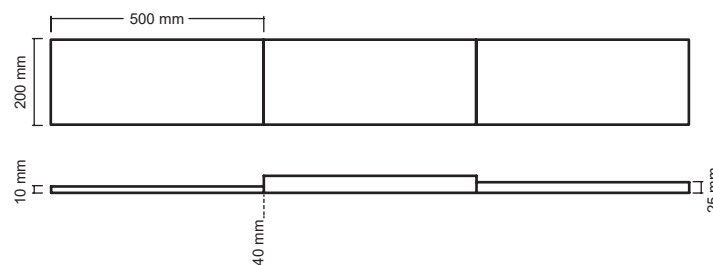
concrete wall tile



It is available in grey color with variations on its surface in every piece, as well as between the pieces. None "PANELO 3D" tile is identical to another as also to the sample. The concrete surface exhibits several surface voids (air holes). This is a natural property of concrete.

Disponibile in colore grigio con sfumature diverse per ciascun pezzo e tra un pezzo e l'altro. Non esiste una piastrella "PANELO 3D" uguale all'altra e nessuna è uguale ai campioni. Inoltre è possibile che sulla superficie del prodotto siano visibili forellini causati dalla presenza di aria. Non sono difetti ma caratteristiche naturali del cemento.

In grau farbe erhältlich. Der Farbton jedes Produkts kann auf der Oberfläche sowie auf anderen Teilen desselben Produkts oder Musterprodukts variieren. Die Betonoberfläche weist mehrere Hohlräume auf, die durch die Luft entstehen Dies ist eine Natureigenschaft von Beton.



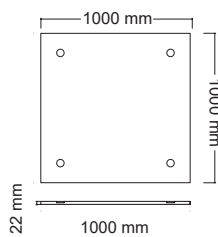
This wall panel is hand-made of cast concrete. Design by Urbi et Orbi studio in 2014. "PANELO 3D" concrete wall tiles effect after installing is the impression of an apparent concrete wall, molded with not care. The dimensions of the tile are 20X50cm. ($\pm 0,5\%$) Available in three different thickness sizes. The standard of 1 cm, for 2D view. For 3D view, is available in two extra thickness variations, of 2.5 cm or 4 cm ($\pm 2\text{mm}$) With the combination of these three different variations, you can create many three-dimensional views. However, for uniform 2D appearance you may place only the tiles of 1 cm thickness.

Le piastrelle "PANELO 3D" sono realizzate in cemento UHPC. Design realizzato dall'atelier Urbi et Orbi nel 2014. Le piastrelle in cemento PANELO 3D offrono l'impressione di una asimmetrica parete di cemento a vista. Le dimensioni di ciascuna piastrella sono 20X50 cm. Disponibili in tre differenti spessori di 1 cm, 2,5 cm e 4 cm. Il risultato di questo abbinamento è un effetto tridimensionale. Per ottenere una rifinitura omogenea su una parete è possibile utilizzare soltanto le piastrelle dello spessore di 1 cm. Disponibile in colore grigio con sfumature diverse per ciascun pezzo e tra un pezzo e l'altro. Non esiste una piastrella PANELO 3D uguale all'altra e nessuna è uguale ai campioni.

Handgefertigte Wandplatte aus Gussbeton. Design: Urbi et Orbi Studio, 2014. Die Wandbetonfliese "PANELO 3D" gibt nach der Montage den Eindruck einer Betonwand, die zufällig gegossen wurde. Die Maße der Fliese beträgt 20x50 cm ($\pm 0,5\%$). In drei verschiedenen Größen erhältlich. Die Standardgröße beträgt 1 cm für eine 2D-Ansicht. Für eine 3D-Ansicht gibt es die 2,5 cm und 4 cm ($\pm 2\text{ mm}$) Variante. Die Verbindung dieser drei Varianten erlaubt mehrere dreidimensionale Ansichten. Für eine einheitliche zweidimensionale Ansicht, aber, sind nur die 1 cm dicke Fliesen geeignet.

MURUS-METAL FORM

concrete wall tile

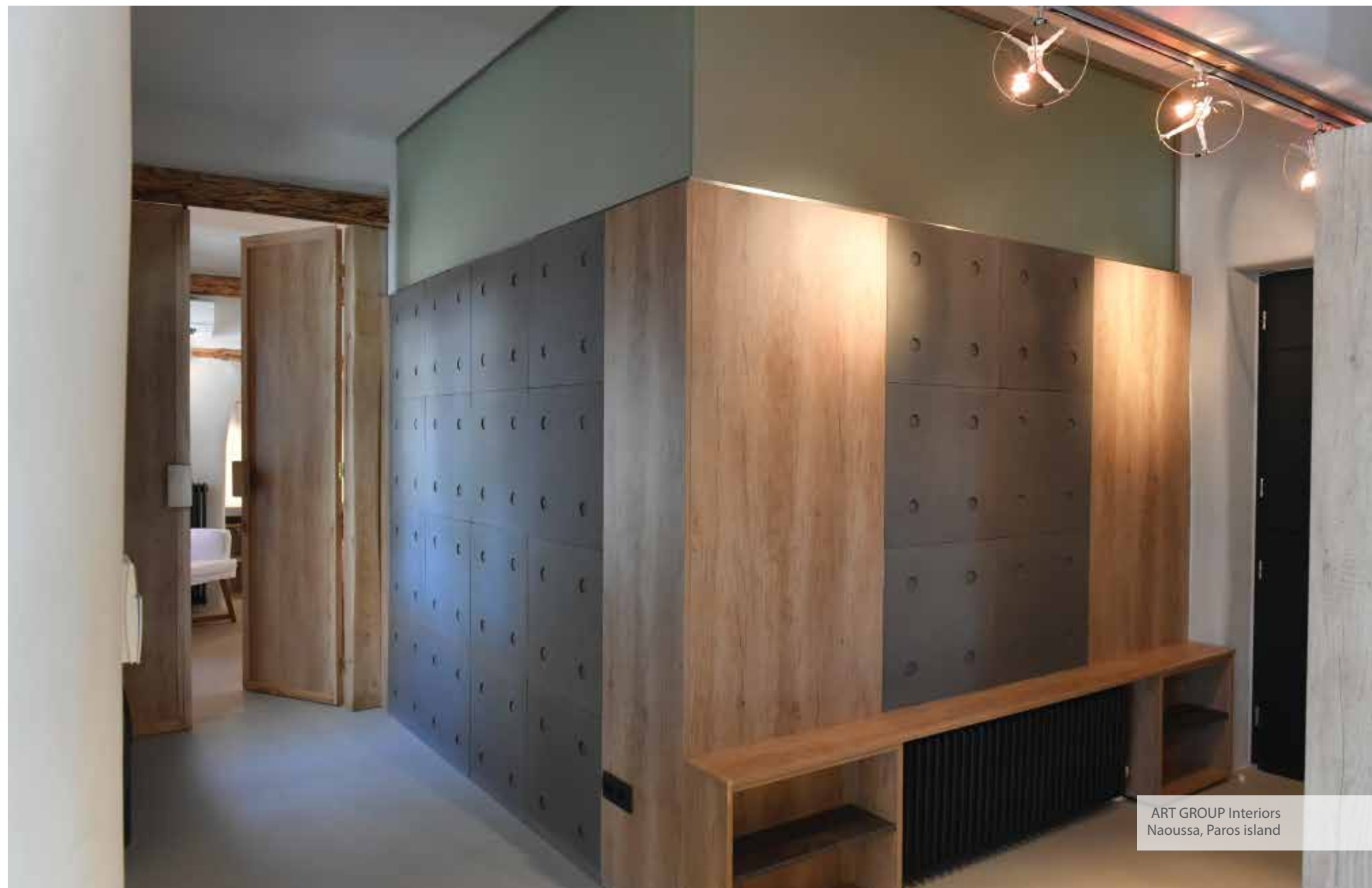


page: 124|125

This wall panel is made of concrete. Design by Urbi et Orbi studio in 2014. "MURUS" – "METAL FORM" concrete wall tile is a customize product for indoor wall covering. The standard dimensions are 100×100 cm in 22 mm thickness. The weight is 44 kilos, ±5 %. It could be cut easily like any stone or marble, however it's available in any customize dimensions bespoke, in order to cover a wall using whole units. The longer length for each side could be up to 100 cm.

Le piastrelle in cemento "MURUS" – "METAL FORM" sono un prodotto per ambienti interni realizzato in cemento UHPC. Design realizzato dall'atelier Urbi et Orbi nel 2014. Le dimensioni standard sono 100X100 cm – 22 mm di spessore. Peso 44 chili, ±5%. Si può tagliare facilmente come qualsiasi pietra o marmo, tuttavia è disponibile a richiesta in qualsiasi dimensione in modo da rivestire una parete utilizzando intere unità. La lunghezza massima di ciascun lato può arrivare a 100 cm.

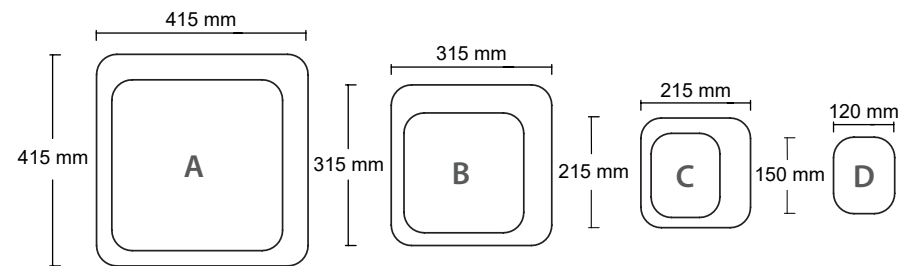
Wandplatte aus Beton. Design: Urbi et Orbi Studio, 2014. Die "MURUS" – "METAL FORM" Wandbetonfliese ist ein maßgeschneidertes Produkt für die Verkleidung der Innenwand. Die Standardmaße beträgt 100×100 cm und ist 22 mm dick. Sie wiegt 44 Kg ± 5 %. Dieses Produkt lässt sich leicht schneiden, wie Stein und Marmor, aber es kann auch maßgeschneidert für die Verkleidung der Wand mit ganzen Stücken geliefert werden. Die Seitenlänge beträgt maximal je bis 100 cm.







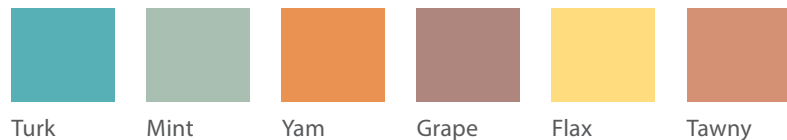
ART GROUP Interiors
Naoussa, Paros island

TESSERA

concrete pattern



UNIT A: 2KG 
UNIT B: 1,3KG 
UNIT C: 0,7KG 
UNIT D: 1KG 



page: 124|125



"TESSERA" concrete decorative wall pattern designed by Urbi et Orbi studio in 2016.

Available in 2 finishing views. The concrete surface is available in the "basic" option, uniform appearance, or in the "sand" option, rough view.

Tessera in the Greek language means four. It is a set of four concrete pieces in different dimensions. These 4 pieces could be cut, or not during the installation. The sought-after effect after installing these concrete pieces on the wall is always unique, as there are various combinations. One or two sets of TESSERA, in the same color or not, could decorate an empty wall and transfigure it to an artwork. Easily mounted with crystalize transparent glue.

"TESSERA" è una decorazione da parete realizzata in cemento UHPC.
Design realizzato dall'atelier Urbi et Orbi nel 2016.

Consiste in un set di quattro pezzi di cemento di diverse dimensioni. Le 4 unità si possono eventualmente tagliare come il marmo e collocare sulla parete per creare motivi personalizzati. L'abbinamento di uno o due set, di diverso o uguale colore, può decorare una parete vuota o trasformarsi in un'opera d'arte. Di facile applicazione mediante colla trasparente. Disponibile in 2 diverse texture: "basic", omogenea e con massa colorata, e "sand" con granelli di sabbia in evidenza. Disponibile in tre sfumature di grigio, avorio e beige. A richiesta colori personalizzati della gamma Bayer.

Die "TESSERA" dekorativen Wandmuster wurden von Urbi et Orbi Studio 2016 konzipiert.

In 2 fertigen Varianten erhältlich: die „Basic“-Ausführung für ein einheitliches Erscheinungsbild und die rauere „Sand“-Ausführung. Das Wort

"TESSERA" bedeutet auf Griechisch die Nummer vier. Hier geht es um ein Set von vier Betonteilen verschiedener Größen. Die Teile können während der Montage geschnitten werden. Das Ergebnis ist immer einzigartig, da sich viele Kombinationen erstellen lassen. Ein oder zwei Sets von TESSERA in der gleichen oder anderen Farbe dekorieren eine nackte Wand und machen sie zum Kunstwerk. Einfache Montage mit einem kristallisierten transparenten Klebstoff.



Urbi et Orbi

S : www.urbietorbi.gr

E : info@urbietorbi.gr

T : 0030 210 4520178

All rights reserved."Urbi et Orbi" brand and logos are registered trademarks. The industrial models of the product, the designation and the product photos are protected by the applicable copyright laws.

Urbi et Orbi reserves the right, in order to improve the capacities of the products, to make modifications to them, as if reference the raw materials, dimensions, weight, qualities or features, without prior notice.

Cast Concrete Elements